

求職者支援訓練 実践コース  
訓練コース番号 5-04-24-002-05-0012

初めての方も安心 **介護員養成科**  
**(短時間)**

**受講生募集!!**



**募集期間の延長なし**



**公的制度利用でスキルアップ**  
介護の仕事に就きたい!!  
介護現場でのスキルアップ!!  
転職再就職のため資格取りたい!!

**職業訓練受講給付金ご案内**

ハローワークの支援指示を受けて求職者訓練等を受講する方が一定の要件を満たす場合に支給されます。詳細はハローワークにお問合せください。

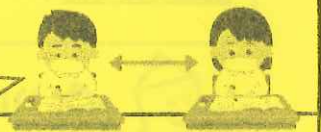
厚生労働省  
求職者支援

ご案内QR  
コード⇒

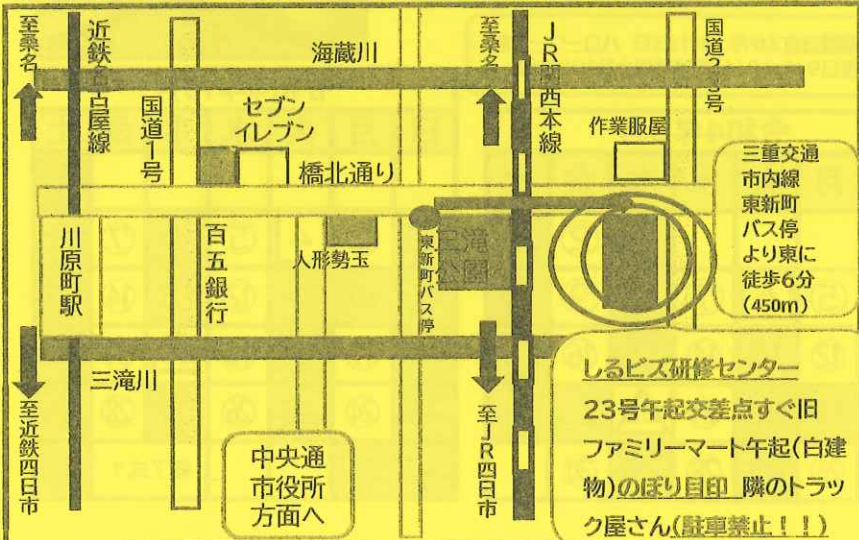


訓練対象者	主として新型コロナウイルスの影響を受けてシフトが減少した方や休業を余儀なくされている方等、在職中で訓練時間に配慮が必要な方（離職中の方の応募も可）
訓練実施期間	令和4年8月1日（月）～令和4年10月28日（金）3か月開催 ※土日祝日休講です。※訓練日詳細は裏面カレンダー確認ください
訓練時間	9:00～15:50 ※15:50～16:50は質疑応答時間
定員	19名 ※応募者数が定員の半数に満たない場合、訓練を中止することがあります
受講料 自己負担額	◎受講料は無料ですが教科書代¥5500円（税込）が必要です ◎介護修了資格に係る必要科目を欠席した場合、有料で補講が受けられます ◎職場見学にかかる交通費実費（見学先・四日市市内）
募集期間	令和4年6月1日（水）～令和4年7月11日（月）
申込方法	申込を希望される方は、住所地を管轄するハローワークで手続きが必要です。
選考日 選考方法(持物) 選考場所	選考日：令和4年7月19日（火） 選考方法：面接 （筆記用具をお持ちください） 選考場所：下の訓練実施施設と同じ
選考結果通知日	令和4年7月22日（金）

当研修センターでは  
マスク着用・こまめな  
換気・消毒など  
新型コロナウイルス  
感染症防止対策  
実施しています



最寄駅からの概略図(図内敬称略) **無料駐車場20台あります!!**

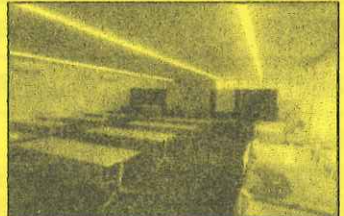
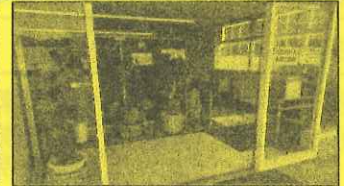
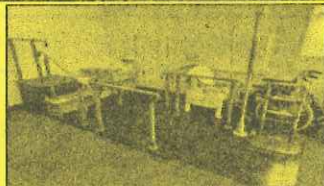


**訓練実施施設の概要**  
実施施設名 しるビス研修センター  
(I.S.ライフサービス株式会社)

〒510-0023  
四日市市午起1丁目5-16

電話 059-331-2990  
担当 実習責任者:鈴木

訓練コース番号	5-04-24-002-05-0012			
訓練実施機関名	I. S. ライフサービス株式会社			
訓練科名	初めての方も安心 介護員養成科(短時間)			
訓練対象者の条件	主として新型コロナウイルスの影響を受けてシフトが減少した方や休業を余儀なくされている方等、在職中で訓練時間に配慮が必要な方(離職中の方の応募も可)			
訓練推奨者 (特定の者を指定する場合のみ)	新規学校卒業業者	ニート等の若者	障害者	
	被災者	外国人	母子家庭の母等	
訓練目標(任上り後)	介護事業所において上司の指示を受けながら、訪問介護及び施設介護の基本作業ができる。			
訓練修了後に取得できる資格	名称(介護職員初任者研修修了)	認定機関(I.S.ライフサービス株式会社)	任意受験	
	名称( )	認定機関( )	任意受験	
訓練概要	訪問介護や施設介護における入浴・排泄・食事等の身体の世話、食事・洗濯・炊事等の日常生活の自立支援に関する知識及び技能・技術を習得する。			
訓練内容	科目	科目の内容	訓練時間	
	職務の理解	多様なサービスの理解、介護職の仕事内容や働く現場の理解・安全衛生含む	9時間	
	介護における尊厳の保持・自立支援	人権の尊厳を支える介護、自立に向けた介護	9時間	
	介護の基本	介護職の役割、専門性と多職種との連携、介護職の職業倫理、介護における安全の確保とリスクマネジメント、介護職の安全	9時間	
	介護・福祉サービスの理解と医療との連携	介護保険制度、障害者自立支援制度及びその他制度、医療との連携とリハビリテーション	12時間	
	老化の理解	老化に伴うところからだの変化と日常、高齢者と健康	9時間	
	介護におけるコミュニケーション技術	介護におけるコミュニケーション、介護におけるチームコミュニケーション	12時間	
	認知症の理解	認知症を取り巻く状況、医学的側面から見た認知症の基礎と健康管理、認知症に伴うところからだの変化と日常生活、家族への支援	12時間	
	障害の理解	障害の基礎的理解、障害の医学的側面、生活障害、心理・行動の特徴、かかり支援等の基礎的知識、家族の心理、かかり支援の理解	9時間	
	就職支援	今後介護業界で就労する上での、キャリア形成のきっかけ・気づきの支援・理解	3時間	
	ところからだのしくみと生活支援技術(基本知識)	介護の基本的な考え方、介護に関するところのしくみの基礎的理解、介護に関するところのしくみの基礎的理解	15時間	
	振り返り	振り返り、就業への備えと研修修了後における継続的な研修	4時間	
	修了評価	筆記試験(介護職員初任者研修事業実施要綱に基づく全科目筆記試験)	1時間	
	実技	ところからだのしくみと生活支援技術(生活支援技術演習)	生活と家事、快適な居住環境整備と介護、ところからだのしくみと自立に向けた介護(整容、移動・移乗、食事、入浴、清潔保持、排泄、睡眠)、終末期介護	78時間
	企業実習	<input checked="" type="checkbox"/> 実施しない <input type="checkbox"/> 実施する		
職場見学、職場体験、職業人講話	【職業人講話】『介護職員としての心構え』 介護医療教育有見識者	2時間		
	【職場見学】株式会社 四季の郷 デイサービス 四季の郷 潮影の家	3時間		
	【職場見学】株式会社 四季の郷 グループホーム 四季の郷 富田	3時間		

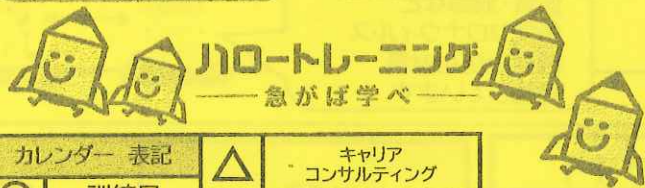


プライバシー確保した相談室  
キャリアコンサル  
就職支援実施!

車いす・模擬浴槽など実習設備でしっかり実技も学んで  
就職に役立てよう!

お迎えする玄関  
旧コンビニだから  
駐車場も安心

- 座学授業は ⇒ (前向)
- グループワーク演習授業は(対面)⇒



カレンダー表記	△	キャリアコンサルティング
○	訓練日	
□	ハローワークに來所し就職支援を受ける	休講日 土日 祝日

訓練日数3か月 合計33日 ハローワーク來所日9/6・10/4 訓練時間合計190時間

日	月	火	水	木	金	土
スタート	①	2	③	4	⑤	6
7	⑧	9	⑩	11	12	13
14	15	16	⑰	18	⑱	20
21	⑳	23	㉒	25	△	27
28	㉑	30	⑳			

日	月	火	水	木	金	土
				1	②	3
4	⑤	⑥	⑦	8	⑨	10
11	⑫	13	⑭	15	⑯	17
18	19	20	㉑	△	23	24
25	⑳	27	⑳	29	⑳	

日	月	火	水	木	金	土
						1
2	③	④	⑤	6	⑦	8
9	10	11	⑫	13	⑭	15
16	⑰	18	⑱	△	㉑	22
23	㉒	25	⑳	27	㉑	29
30	31					修了式↑